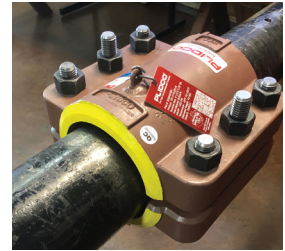


## PLIDCO® TRAINING

### Install & Re-Pack PLIDCO® Products



### Operator Qualification (OQ) Training

PLIDCO® offers a fee-based OQ training certification, which conforms with DOT requirements. Each product training program takes approximately 4 hours and class size is limited to a maximum of 20 people. Certification is available for Split+ Sleeve, Weld+Ends®, Smith+Clamp™, and the Flange+Repair Ring. Choose one or choose them all.

#### The ASME B31Q courses covers the following:

- Detailed Power Point Presentation
- Step-by-Step Explanation of the Installation Instructions
- Live Demonstration Installing Products Using a Pressurized Test Stand
- Hands-on Training Allowing Participants to Become Comfortable in a Controlled Environment
- Question and Answer Session
- Written Exam and Certificate Valid for Three (3) Years

### Re-Packing Class

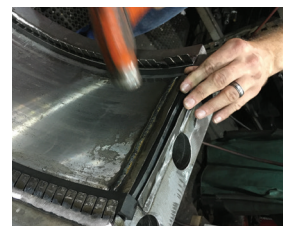
Packing/seal material, that is used to create the seal in PLIDCO® fittings must be replaced, depending upon how long it has been stored or after it has been used and removed from the line. It also may need to be replaced if the fitting was purchased with one type of packing but it has been determined that another would be better suited for the application. Maintenance personnel should be properly trained by PLIDCO® staff before changing the packing.

#### The ASME B31Q courses covers the following:

- Testing packing to determine if it needs replaced
- Relieving GirderRing
- Removing packing/seal
- Inspecting grooves for corrosion, deburr sharp edges
- Inspecting welds on GirderRings for cracking
- The basics of determining the proper packing/seal per application
- Inserting new packing/seal and cutting to proper length
- Bending GirderRing back down to retain packing
- Inspecting joints where circumferential and longitudinal packing/seals meet



The GirderRing



Installing the circumferential and longitudinal packing

PIP050 07/21

## PLIDCO® CAPACITACIÓN

Instale y reempaque los productos PLIDCO®



### Capacitación para el certificado de Operador Calificado (OC)

PLIDCO® ofrece cursos pagados para obtener certificaciones como Operador Calificado, que cumple con los requisitos del Departamento de Transporte (DOT). Los programas de capacitación para cada producto duran aproximadamente 4 horas y el tamaño de las clases está limitado a un máximo de 20 personas. La certificación está disponible para los accesorios "Split+Sleeve", "Weld+Ends®", "Smith+Clamp™", y "Flange+Repair Ring". Elija uno o elíjalos todos.

#### Los cursos ASME B31Q cubren lo siguiente:

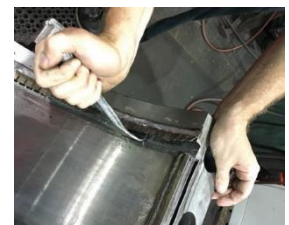
- Presentación detallada en Power Point
- Explicación paso a paso de las instrucciones de instalación
- Demostración en vivo de la instalación de productos utilizando un banco de pruebas presurizado
- Capacitación práctica que les permite a los participantes sentirse cómodos en un entorno controlado
- Sesión de preguntas y respuestas
- Examen escrito y certificado válido por tres (3) años

### Clase de reempaquetado

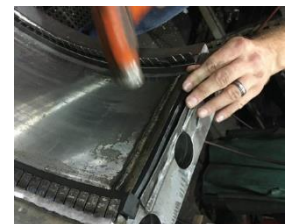
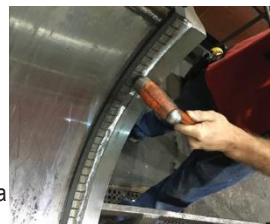
Los materiales de empaquetadura/sellado que se utilizan para crear el sellado en los accesorios PLIDCO® deben ser reemplazados, dependiendo del tiempo que hayan estado almacenados o después de haber sido utilizados y retirados de la línea. También podría ser necesario reemplazarlos si el accesorio se compró con un tipo de empaquetadura, pero se ha determinado que otro sería más adecuado para la aplicación. El personal de mantenimiento debería estar debidamente capacitado por el personal de PLIDCO® antes de cambiar la empaquetadura.

#### Los cursos ASME B31Q cubren lo siguiente:

- Cómo probar las empaquetaduras para determinar si es necesario reemplazarlas
- Cómo liberar el retenedor "GirderRing"
- Cómo retirar las empaquetaduras/sellos
- Cómo inspeccionar las ranuras en busca de corrosión, desbardar los bordes afilados
- Cómo inspeccionar las soldaduras en los retenedores "GirderRing" para detectar si tienen grietas
- Aspectos básicos sobre cómo determinar la empaquetadura/sello apropiado para cada aplicación
- Cómo insertar una nueva empaquetadura/sello y cortarlo a la longitud correcta
- Cómo doblar el retenedor "GirderRing" de vuelta en su lugar para retener la empaquetadura
- Cómo inspeccionar las uniones donde empaquetaduras/sellos circunferenciales y longitudinales se encuentran



El retenedor "GirderRing"



Cómo instalar las empaquetadura circunferenciales y longitudinales

PIP050 07/21